

# T.M.C TOWN MINING Co.,LTD



Metal working, Machine industry

Electronic industry

Battery industry

Aerospace industry

Chemical industry



代表取締役 宮脇 大士

## “TMCが創造する未来 地球延命”

2015年国連サミットで採択され、いまや聞き慣れたことばになったSDGs「持続可能な開発目標」。弊社はSDGs目標13:「気候変動に具体的な対策を」にあたる「地球延命」を1986年創業当時より企業理念として掲げてまいりました。

我が国日本には鉱物資源の埋蔵量がないと言われていたのですが、都市鉱山に関しては世界有数の埋蔵量があります。その都市鉱山を資源として使用するために必要なものがリサイクルの技術です。

幸いにも私たちには創業より蓄積したリサイクルの技術がございます。そのリサイクル技術には、地球全体が目指す脱炭素社会に必要な要素が詰まっています。その技術を承継するだけではなく、時代にあった付加価値をつけて、人にも環境にもやさしい技術を開発し、私たちにはしかできない事業を展開してまいります。

また、あらゆるものが自動化し、人工知能の進歩も目覚ましいものがあります。しかし、人にしかできないことがあるのではないのでしょうか。

私は、お客さま、パートナー企業みなさま、従業員と血の通ったお付き合いをしたい。そう考えています。

先人たちが築き上げてきた信頼と実績を受け継ぎ、急激な環境変化に対応した社会的課題を柔軟な姿勢で解決する企業であり続けたいと考えています。



## 会社概要 OVERVIEW



### “先端技術と企業力で躍進するTMC”

1986年に大阪でスタートし、2009年にはマザープラント開設までに成長した背景には環境と資源というテーマを追い求めてきた企業理念と、関係各位のご支援とご協力があったのことに感謝しております。

これからもレアメタルのリサイクルという命題を通じ、社会に貢献できる企業体として絶えまぬ改革と研究開発を通じて、“地球延命”の経営理念を実践してまいります。

名 称	ティーエムシー株式会社	取引銀行	
創 業	昭和61年3月	・りそな銀行 京都支店	・滋賀銀行 京都支店
資 本 金	9,525万円	・みずほ銀行 京都支店	・三井住友銀行 京都支店
役 員	代表取締役 宮脇 大士	・三菱UFJ銀行 京都支店	・日本政策金融公庫 京都支店
	専務取締役 浦野 剛	・商工中金 京都支店	
	取締役 大東 勇介	クライアント	
	取締役 島本 昌幸	・アルコニックス株式会社	・株式会社不二越
		・JFEスチール株式会社	・マクセル株式会社
	相談役 田中 一誠	・TDK株式会社	・株式会社村田製作所
	会長 宮脇 章	・日本製鉄株式会社	・海外(アメリカ・アジア・ヨーロッパ各地区)
社 員 数	65名(含む パートタイマー 2025-11-12 現在)	・日本冶金工業株式会社	・その他
事業所数	6ヶ所(国内6ヶ所)		(五十音順)



## “地球延命”

TMCが創造する未来  
人、暮らし、自然との共生

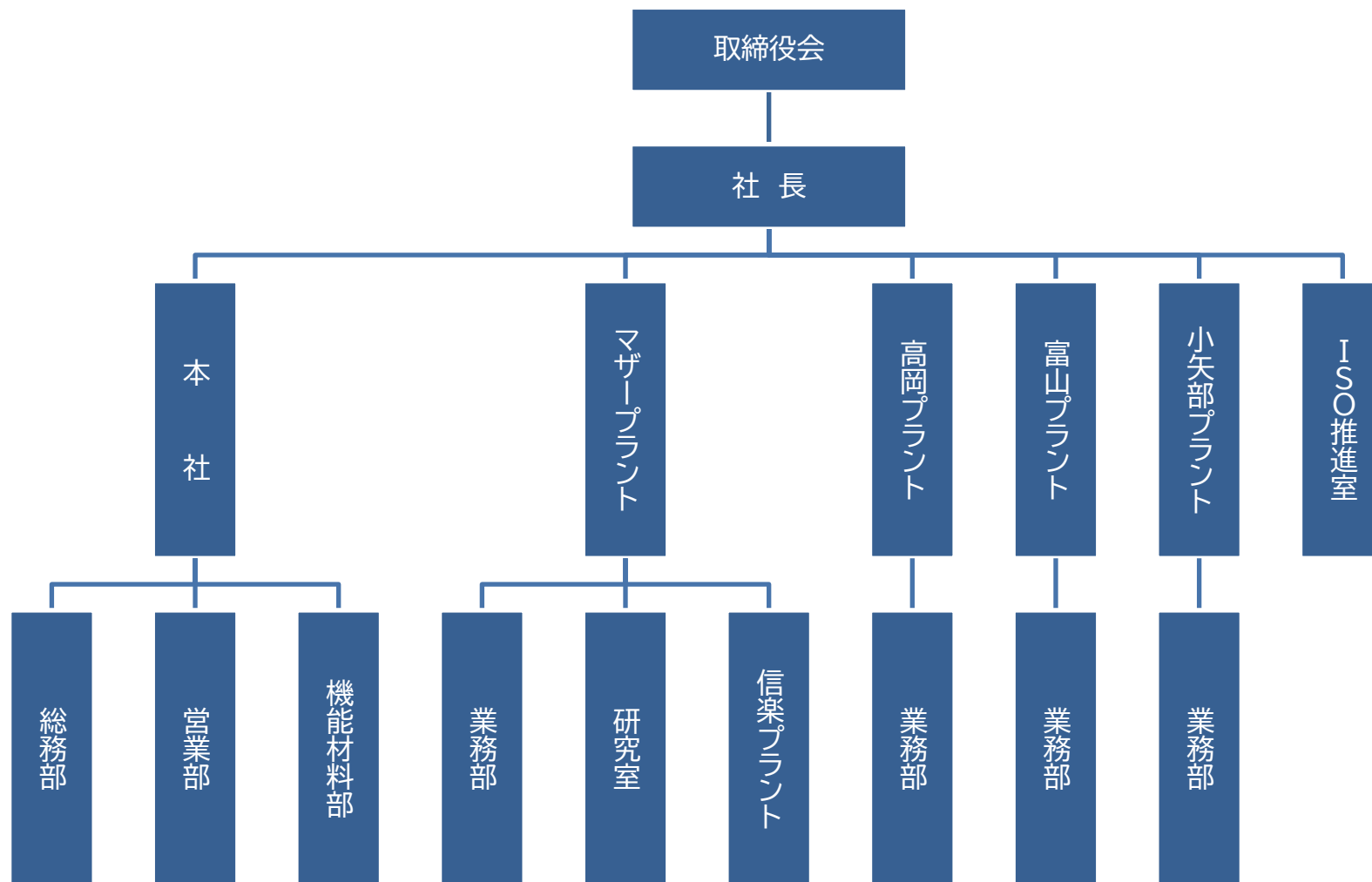


## 地球上に稀にしか存在しない金属...レアメタル

レアメタルとは地球上に希にしか存在しない金属のことをいいます。弊社では、地殻中よりこれを掘り出して多量のエネルギーを使って精錬することを最小限にして、循環型社会の構築を念頭に置き、省エネルギーと環境汚染のない完全なリサイクルを行うことが、地球の命を延ばすことにつながると考えています。

社名であるTOWN MINING(町の鉱山)はこれを使命としていることに由来します。

組織図  
ORGANIZATION





“世界のリサイクル企業となるようさらなる飛躍を目指します”

2024年09月	東京オフィス閉鎖、本社 京都に集約完了		
2024年09月	小矢部プラント新設		
2018年04月	富山プラントを新設、MRを高岡プラントへ名称変更	2006年09月	ITセンターを閉鎖(能登川プラント・チタン事業部へ分散)
2018年03月	機能材料部新設	2006年01月	東京支店開設
2017年08月	ティーエムシーエムアール(株)を吸収合併、MR新設	2005年11月	TMC CHINA設立
2015年04月	信楽プラントを新設	2002年12月	ISO9001に拡大・格上げ認証取得
2014年04月	本社 京都に移転	2002年08月	資本金8,025万円に増資
2012年03月	SiXプロジェクトを発足	2001年04月	資本金6,000万円に増資 電解コバルト事業スタートさせる
2011年02月	経済産業省の「レアアース等利用産業等設備導入補助金」に当社事業が採択される	2000年12月	ISO9002承認取得
2010年01月	マザープラントに乾燥炉一体型熱分解炉の導入	2000年10月	ITセンター開設(滋賀物流センター・ソーラーマテリアル課を終結)
2009年05月	能登川プラント閉鎖、マザープラントに集約完了	1998年10月	TMC KOREA設立
2009年05月	マザープラント開設と同時に研究開発室を新設	1998年10月	ソーラーマテリアル課開設
2008年08月	マザープラント第1基工事終了	1996年04月	(株)能登川計量所設立
2008年06月	チタン事業部を閉鎖	1995年09月	チタン事業部開設
2007年10月	資本金9,525万円に増資	1994年08月	滋賀物流センター開設
2007年05月	マザープラント建設用地(約26,400㎡)購入	1988年09月	東大阪市にて移転と同時に資本金3,000万円にて法人設立
2006年09月	電解事業部を分社化し、ティーエムシーエムアール(株)として設立	1986年03月	大阪市にて創業



## 事業所紹介 COMPANY OUTLINE



### “業務拠点”

### マザープラント



### “マザープラントでは信頼される品質の原料として蘇らせています”

2009年5月に滋賀県下にあった各事業所を、1ヶ所に集約し品質管理の徹底と、作業効率化を目指し、約8,000坪の敷地を有する、まさに弊社のマザープラントとしてスタートしました。

二次電池（Liイオン・MH）スクラップ、太陽電池関連スクラップ、ニッケル、コバルト、チタン、タングステン等、レアメタルを取り扱う巨大ヤードとして、種々の機械・設備・分析機器を駆使し、お取引先様に信頼される品質の原料としてリサイクルしています。

〒528-0061 滋賀県甲賀市水口町笹が丘1-58 Tel:0748-62-3326 Fax:0748-62-3356

## 事業所紹介 COMPANY OUTLINE



### “業務拠点” 信楽プラント



〒529-1803 滋賀県甲賀市信楽町牧1790番地

Tel:0748-60-7716

2015年4月に滋賀県信楽町に敷地約2,000坪の

信楽プラントを新設しました。

新名神高速道路(信楽IC)から3分と

アクセスに優れています。

### 高岡プラント



〒933-0073 富山県高岡市荻布142-2

Tel: 0766-29-0999 Fax: 0766-29-0004



## 事業所紹介 COMPANY OUTLINE



### “業務拠点”

#### 富山プラント



〒939-2223 富山県富山市笹津137-1

Tel:076-481-6133

Fax:076-481-6136

#### 小矢部プラント



〒932-0821 富山県小矢部市鷺島1110番地

TEL:0766-50-9918

事業所紹介  
COMPANY OUTLINE



“営業拠点”

本社



〒604-8153

京都府京都市中京区烏丸通四条上ル笋町691番地

りそな京都ビル10階

Tel: 075-253-0444 Fax: 075-253-0448

E-mail: [head@townmining.co.jp](mailto:head@townmining.co.jp)

協力会社紹介  
COMPANY OUTLINE



“協力会社”

ISECOSOLUTION Co., Ltd.



〒39-376  
216,1 Gongdan-ro,Gumi-city,Gyeongsangbuk-  
do,Republic of Korea  
Tel: 82-54-462-6117 Fax: 82-54-462-6122  
URL: <http://www.isecosolution.com>



## “金属は蘇生する” “レアメタル資源のリサイクル事業を創造する”

ティーエムシー株式会社は日々刻々、変化する顧客ニーズを的確に把握し、未来を見据えた知識と知恵を融合させた当社 独自のノウハウでレアメタルスクラップをレアメタル資源としてリサイクルすることにより、仕入先及び販売先双方の満足を獲得すると同時に社会に貢献している会社です。

卓越した専門知識を有するスタッフによる高度なリサイクル技術の研究開発活動、安全で効率のよい回収機械設備の刷新活動を継続する中で徹底した品質管理と顧客サービス等でレアメタル資源のリサイクル事業を創造しています。

また弊社では、主に高岡プラント・富山プラントにおいてリチウムのリサイクルに注力しています。

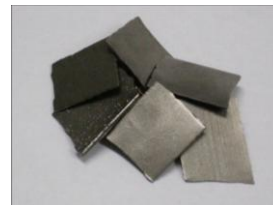
近年、リチウムは主に電気自動車や再生可能エネルギーの普及に伴い需要が急増していますが、リチウムの採掘は環境への負荷が大きく、また資源の枯渇も懸念されます。都市鉱山からのリチウムリサイクルにより、環境への影響を軽減し、持続的な供給の実現ができると考え、弊社独自のノウハウを駆使し、社会に貢献していく会社でありたいと考えています。



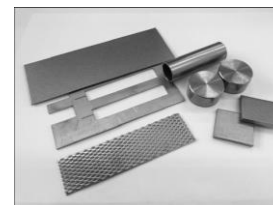
再生炭酸リチウム



Ni屑



Co屑



Ti屑



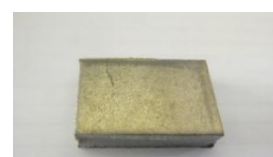
モリブデン



タングステン



タンタル



ジルコニウム

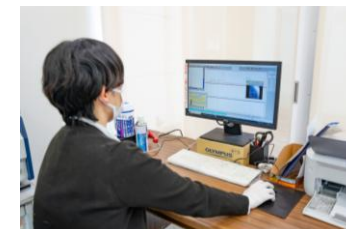




## <リサイクルフロー>



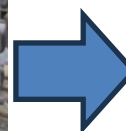
集荷・受入  
ソリッド・ダライ粉など



分析・検収



加工・粉砕  
インゴット・ショットなど



梱包・出荷

## 品質管理 QUALITY



“TMCは徹底的な品質管理の為の努力を惜しみません”

**ISO 9001**  
付属書

登録証番号: JQA-QM5670 1 / 1

登録事業者:  
ティーエムシー株式会社

登録活動範囲:  
特殊金属 (Ni, Co, Ti, Mo, W, Ta, Nb, Ga, Si, Zr等) 及び  
それらの合金と貴金属 (Au, Ag, Pt, Pd等) を含むスクラップ類からの検収・選別・  
分割・解体・プレス・粉末処理等による特殊金属及び貴金属再生品の設計・開発  
及び製造

関連事業所:  
・ティーエムシー株式会社 マザープラント  
滋賀県甲賀市水口町岡ヶ丘1-5-8  
【特殊金属及びそれらの合金と貴金属を含むスクラップ類からの検収・選別・  
分割・解体・プレス・粉末処理等による特殊金属及び貴金属再生品の設計・開発  
及び製造】

登録日: 2000年 12月 1日  
登録更新日: 2023年 12月 6日  
有効期限: 2026年 12月 5日

一般財団法人 日本品質保証機構  
理事長 石井 裕品

Member of  
IQNET

JQA

**ISO 9001**  
マネジメントシステム登録証

登録証番号: JQA-QM5670

登録事業者:  
ティーエムシー株式会社  
京都府京都市中京区烏丸通西条上ル茅町691番地  
りそな京都ビル10階

当機構は、上記事業者の品質マネジメントシステムを審査した結果、付属書に記載  
する範囲において、下記規格の要求事項に適合していることを証します。

ISO 9001:2015 / JIS Q 9001:2015

登録日: 2000年 12月 1日  
登録更新日: 2023年 12月 6日  
有効期限: 2026年 12月 5日

一般財団法人 日本品質保証機構  
東京都千代田区外神田2-3-5  
理事長 石井 裕品

Member of  
IQNET

JQA



“絶大なる信頼を頂くために、徹底的な品質管理を実践しています”

弊社は、国際規格ISO9001(品質マネジメントシステム)を、2002年12月に拡大・格上げ認証取得し、品質管理体制の改善・維持に努めております。

研究開発室では環境に配慮したりサイクル技術の開発及び新分野から排出されてくるレアメタルスクラップのリサイクル技術の設計・開発を、専門のスタッフにより日々研究を繰り返しています。

品質方針である“地球延命”をスローガンとして、資源とエネルギー、人と暮らしの共生を願っております。



## 取扱商品 PRODUCT



### “TMCはレアメタルを資源へリサイクルします”

あらゆる分野から発生するレアメタルスクラップを独自のノウハウで循環型再資源へと推し進めていくことがTMCの企業力です。

#### 取扱金属

##### 特殊金属

Ni・Co・Ti・Mo・W・Ta・Zr・Si・Li  
etc

##### 貴金属

Au・Ag・Pt・Pd・Ir・Ru・Rh etc

#### 取扱品目

##### 電子部品屑

##### スーパーアロイ屑

##### 廃触媒

##### 二次電池屑

##### 貴金属含有滓

##### 耐熱鋼

##### その他屑等

##### 高機能材料

#### 取扱商品

1	2	3	4	5	6	7	8	9	10	11	12	13	14	15	16	17	18
H																	He
Li	Be											B	C	N	O	F	Ne
Na	Mg											Al	Si	P	S	Cl	Ar
K	Ca	Sc	Ti	V	Cr	Mn	Fe	Co	Ni	Cu	Zn	Ga	Ge	As	Se	Br	Kr
Rb	Sr	Y	Zr	Nb	Mo	Tc	Ru	Rh	Pd	Ag	Cd	In	Sn	Sb	Te	I	Xe
Cs	Ba	*	Hf	Ta	W	Re	Os	Ir	Pt	Au	Hg	Tl	Pb	Bi	Po	At	Rn
Fr	Ra	**	Rf	Db	Sg	Bh	Hs	Mt	Ds	Rg	Uub	Uut	Uuq	Uup	Uuh	Uus	Uuo
*Lantanoid			La	Ce	Pr	Nd	Pm	Sm	Eu	Gd	Td	Dy	Ho	Er	Tm	Yb	Lu
**Actinoid			Ac	Th	Pa	U	Np	Pu	Am	Cm	Bk	Cf	Es	Fm	Md	No	Lr

レアメタル
国内備蓄対象レアメタル
TMC取扱レアメタル
TMC主要取引レアメタル

<http://www.townmining.co.jp>

---